

# LOGICIEL LAYPLAN CAD

Layher 

Plus de possibilités. Le système d'échafaudage.

LayPLAN CAD est un plug-in AutoCAD qui permet la conception de structures d'échafaudage en 3D. Le processus de conception peut avoir lieu à l'aide d'une bibliothèque de pièces Layher standard en 3D.

Un modèle d'échafaudage peut être mis en place à partir de zéro, mais il est également possible d'importer un concept de design de LayPLAN CLASSIC, après quoi la construction peut être développée davantage sur chaque détail. De plus, LayPLAN CAD contient déjà un certain nombre de constructions préparées, telles que des échafaudages de façade, des ponts, des passerelles piétonniers, des tours d'escalier de plate-forme et des configurations d'événements.

Brochure  
2025/2026  
DOC0338  
12-2025



En combinant l'objet et le modèle d'échafaudage, les collisions visuelles peuvent être détectées et résolues. Les détails peuvent être élaborés plus en détail dans les élévations et les coupes transversales, mais également affichés via des VR viewer ou via des applications d'échange de modèles. Les listes de matériaux sont entièrement à jour par rapport au modèle. (Détail) des dessins et des listes de matériaux peuvent être fournis aux utilisateurs. Les modèles peuvent également être convertis en VR (réalité virtuelle), avec laquelle on peut littéralement marcher virtuellement à travers l'échafaudage.

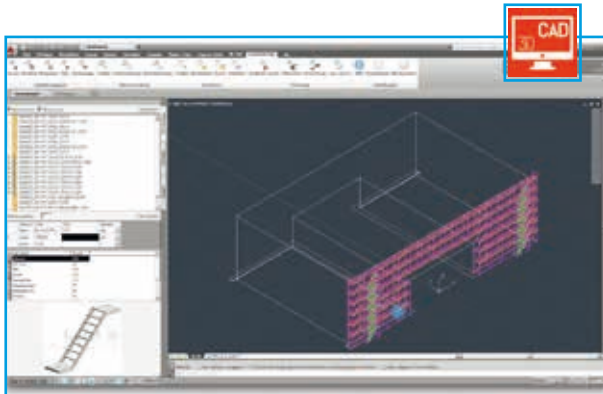
Vidéos liées à ce logiciel :



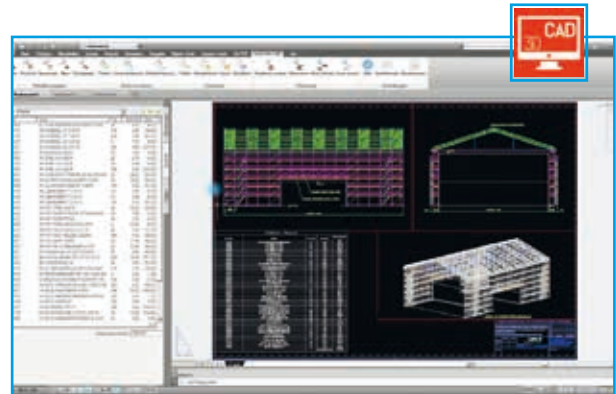
LayPLAN DE



LayPLAN ENG

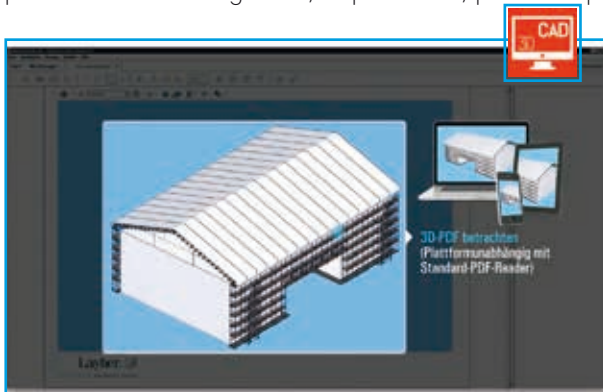


Planification des structures d'échafaudage préparées dans LayPLAN CAD.

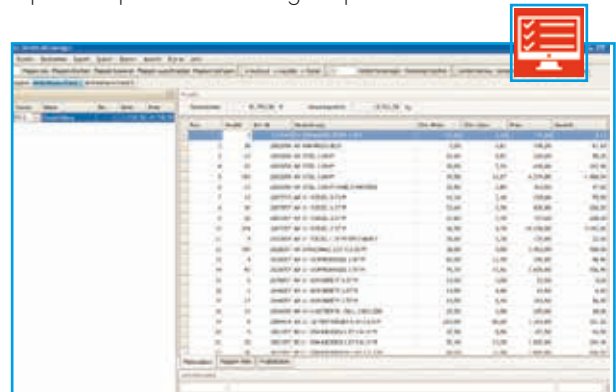


Création de structures d'échafaudage avec listes de matériaux intégrales.

Les listes de matériaux peuvent être modifiées ultérieurement avec le Gestionnaire de matériaux inclus et peuvent être sauvegardés, imprimés et, par exemple, exportés pour la planification logistique.



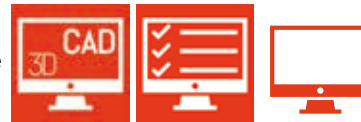
Élaboration via des visionneuses 3D ou des applications d'échange de modèles.



Les listes de matériaux sont éditées et gérées avec le Gestionnaire de matériaux.

## LayPLAN CAD logiciel et licence

L'attribution des licences s'effectue exclusivement par le biais de notre société mère en Allemagne, Layher Wilhelm Layher GmbH & Co. KG.



Inscrivez-vous et recevez un login de connexion au site par le biais du site web de Layher Allemagne :

<https://www.layher.com/de-de/produkte/layplan-suite>

- Demandez un accès au site web en remplissant le formulaire de contact.
- Après déblocage interne, vous recevez les données de connexion.

Téléchargez le logiciel LayPLAN CAD au moyen de l'accès obtenu.

- Installez le logiciel.
- Sans licence, le logiciel peut être utilisé pendant 30 jours sous forme de logiciel de démonstration.

Achetez votre propre licence LayPLAN CAD.

- Utilisez le formulaire de commande disponible sur le site web allemand pour commander le logiciel LayPLAN.
- Utilisez le numéro de série de la licence reçu pour demander l'activation de la licence.

Activez la licence

- Après traitement de la demande d'activation, vous recevez un code d'activation.
- Activez LayPLAN CAD.

Les procédures d'enregistrement et d'achat sont uniquement disponibles en allemand ou en anglais.

Le LayPLAN CAD peut être utilisé en anglais, allemand, français et espagnol.

## FONCTIONNALITÉS EN UN COUP D'ŒIL :

- Créez et adaptez simple et rapide un échafaudage.
- Fonctionne avec l'environnement de conception bien connu d'AutoCAD.
- Bibliothèque complète de pièces Layher en 3D.
- Convient aux conceptions d'échafaudages petits à très complexes.
- Importation automatisée des conceptions d'échafaudages de LayPLAN CLASSIC.
- Les listes de matériaux actuelles intégrées sont créées en temps réel.
- Bibliothèque complète de solutions standard et de combinaisons de pièces.
- Les groupes d'articles peuvent être gérés pour une configuration d'échafaudage rapide avec matériaux de Layher disponibles.
- Les listes matériaux peuvent être éditées avec le "Gestionnaire de matériaux" inclus.
- Un modèle de ligne peut être exporté pour le logiciel de modélisation structurelle SCIA.
- Présentation, échanges et d'examen modèle est possible via Autodesk A360 et Navisworks.

## Aspects techniques :

Le logiciel LayPLAN CLASSIC utilise une liste internationale des matériaux Layher.

LayPLAN CAD est un plug-in pour les versions d'AutoCAD 2018-2021 et fonctionne sur des machines adaptées à ce logiciel Autodesk et disposant d'un accès Internet. Une expérience avec AutoCAD 3D est indispensable pour travailler facilement avec le plug-in LayPLAN CAD.

## Frais de logiciel

LayPLAN CAD licence pour un seul utilisateur et un seul PC : montant unique de € 990,-\*

\* LayPLAN CLASSIC exclusif, aucune ristourne applicable, la facturation s'effectue au départ de Layher Benelux BV/SA.

LayPLAN CLASSIC et LayPLAN CAD font partie de LayPLAN SUITE pour les conceptions d'échafaudages numériques.

Les autres parties de LayPLAN SUITE sont :

LayPLAN CLASSIC, LayPLAN Gestionnaire de matériaux, LayPLAN VR viewer et LayPLAN à RSTAB.

Pour plus d'explications vidéo sur Scaffolding Information Modelling (SIM) voir :



LayPLAN  
En construction DE



LayPLAN  
Dans l'industrie DE



LayPLAN Dans un  
projet industriel DE