

AVANT AGES

THÈME
**PROTECTION DES TOITS
ET DES MURS**

- Klijnstra Steigerbouw poursuit sa croissance
- Wijnen Steigerbouw respire Layher
- Couvertures par DECO Stellingbouw
- KLOP opte pour les planchers de travail Xtra-Light



PLUS

- ENGAGEMENT
- SIMPLICITÉ
- RAPIDITÉ
- SÉCURITÉ
- AVENIR

TRAVAIL LER À SEC

PRÉAM BULE



Lorsque cette édition arrivera dans votre boîte aux lettres, l'hiver battra probablement son plein. Là où il y a quelques années, la construction – et dès lors la construction d'échafaudages – était largement à l'arrêt pendant les mois d'hiver, de nos jours les travaux se poursuivent tout simplement. Néanmoins, ceci signifie aussi que nous sommes de plus en plus fréquemment confrontés à des conditions météorologiques difficiles. Le mauvais temps est souvent synonyme de jours d'intempéries, de risques de perte de qualité et de conditions de travail inconfortables.

Dans les pays nord-européens, où les hivers sont nettement plus rudes, travailler avec des protections est la norme depuis de nombreuses années. Travailler sous un toit ou même entièrement entourés de cloisons y est tout à fait normal. Layher propose également un vaste éventail de solutions afin de pouvoir travailler protégés : depuis de simples bâches anti-pluie et des cadres de film rétractable jusqu'aux systèmes complets de protection de toitures et de couvertures murales.

Les avantages de la protection sont évidents : productivité accrue, délais d'exécution plus courts et aucune perte de qualité ou de matériaux. En outre, travailler avec des protections permet de créer un environnement de travail plus agréable et plus sûr. En cas de rénovations de toitures, les habitants peuvent souvent tout simplement rester dans leur habitation. Bien que l'investissement dans des protections puisse sembler plutôt élevé de prime abord, il est largement compensé par les nombreux avantages en termes d'exécution et de résultat.

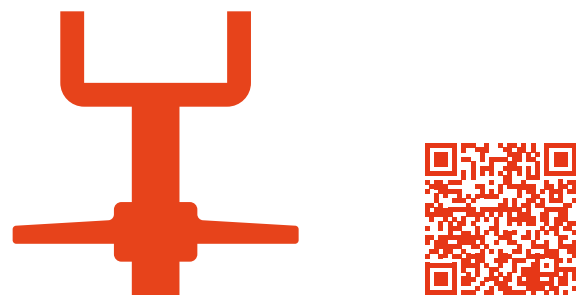
Dans cette édition, nous prêtons une attention toute particulière aux différentes solutions de protection proposées par Layher. En outre, quelques-uns de nos clients vous racontent comment ils appliquent ces solutions dans la pratique.

Je vous souhaite beaucoup de plaisir à la lecture de cette édition, de très joyeuses fêtes de fin d'année et mes meilleurs vœux pour 2026.



Hans Pluimes

EN MAGA SIN



BÂCHE D'ÉCHAFAUDAGE

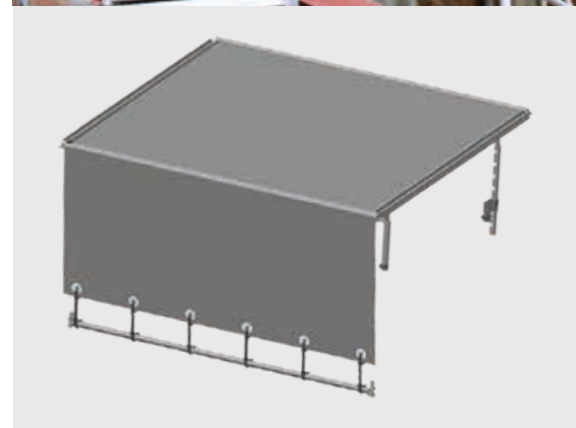
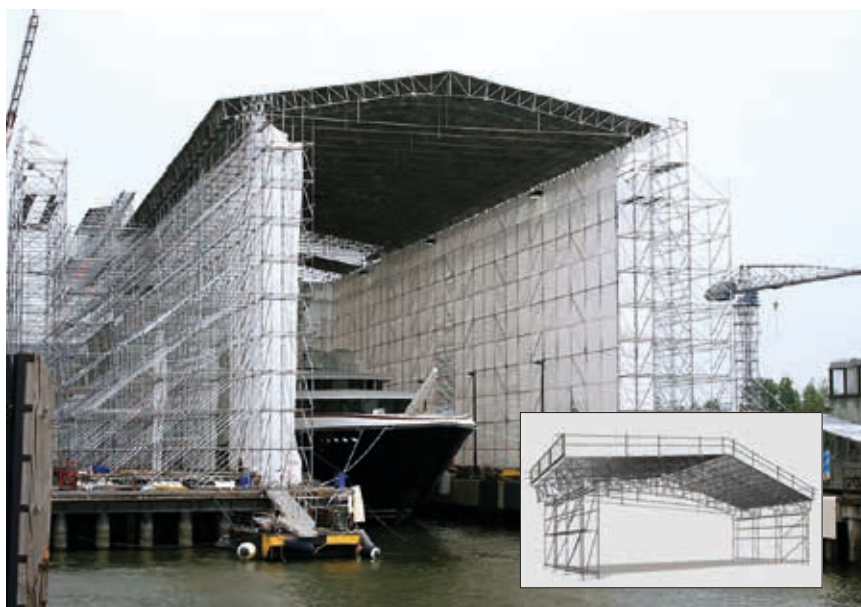
La partie supérieure de l'échafaudage peut être couverte d'une bâche d'échafaudage. Cette bâche d'échafaudage s'applique sur les échafaudages Allround et Blitz. La bâche est réglable dans le sens d'écoulement de l'eau et coulissante, de sorte qu'elle s'adapte parfaitement à la façade ou dépasse au-dessus de la gouttière. Les bâches utilisées sont disponibles en plusieurs largeurs de section, profondeurs d'échafaudage et longueurs de dos.

PARAPLUIE COUVRALU XL

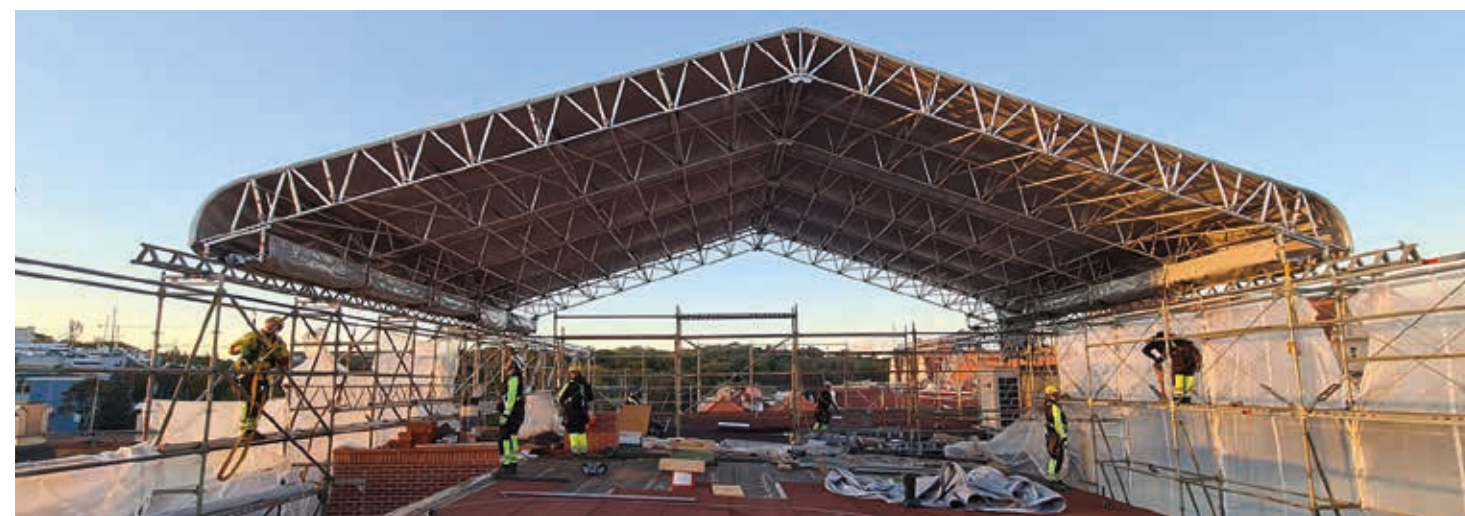
Lors de la pérennisation de logements et de bâtiments, l'intégralité de la toiture des bâtiments ou des logements est régulièrement remplacée. Afin de limiter au maximum la surcharge et de prévenir les dégâts à l'intérieur, il est aujourd'hui de plus en plus souvent fait usage d'un toit d'échafaudage. Le parapluie Couvralu XL de Layher convient tout particulièrement dans ce cas. Il se monte facilement sur des échafaudages de façade, il est modulaire et, grâce à l'utilisation de traverses en aluminium et de bâches, il est également de poids léger. Grâce à l'espace de travée flexible, il est possible de créer des travées jusqu'à 30 mètres. La longueur du toit d'échafaudage suit tout simplement la longueur du bâtiment ou du bloc de logements.

TOITURE À CAISSONS

Outre le parapluie Couvralu XL, Layher propose également dans son assortiment un toit d'échafaudage complet en acier. Grâce à la toiture à caissons, le toit peut localement être temporairement ouvert, par exemple, pour hisser les matériaux à l'intérieur.



Notre bâche d'échafaudage est entre-temps devenue un classique et a été couronnée dans le passé à juste titre du prix de l'innovation en 1994.



COUVERTURE MURALE

Pour la protection du dos, il est possible d'utiliser des filets ou du film rétractable. Grâce au montage de rails de bâche, une protection joliment adaptée et réutilisable peut être réalisée sur les parois d'un échafaudage. Cette protection peut même être prolongée vers le système de toiture XL.



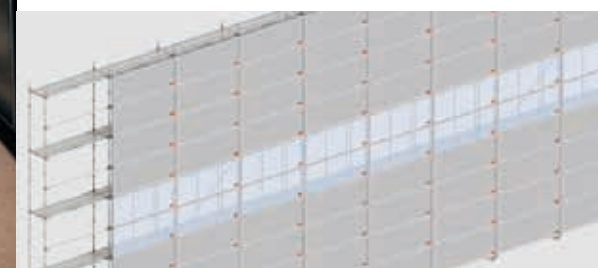
PARAPLUIE COUVRALU XL MOBILE

Lors de la rénovation d'un bloc de logements avec application d'un parapluie Couvralu XL sur l'échafaudage, celui-ci ne doit pas nécessairement recouvrir l'intégralité du bloc. Il est également possible d'équiper 1 logement ou une partie du bloc de logements d'une couverture temporaire mobile. Lorsque ces logements sont terminés, la couverture mobile peut être déplacée vers les logements suivants du bloc, sans devoir démolir ou soulever l'ensemble du toit.



PROTECT

Layher propose le système Protect afin de protéger le chantier contre l'environnement dans le but de réduire la poussière, les déchets, le bruit ou en vue du désamiantage. Ce système se compose de panneaux en acier qui peuvent être suspendus à la face latérale de l'échafaudage Blitz ou Allround.



BÂCHE TEMPORAIRE

La bâche temporaire est une protection provisoire du poste de travail. En réalité, elle ne peut dès lors pas manquer dans le matériel du peintre, du maçon ou du jointoyeur. En cas d'intempéries ou de soleil extrême, le poste de travail s'équipe rapidement d'une bâche temporaire et d'une lisse supplémentaire de sorte que les travaux puissent se poursuivre.

KLIJNSTRA STEIGERBOUW POURSUIT SA CROISSANCE



KLIJNSTRA STEIGERBOUW BV
KLIJNSTRA VERHUUR BV

Lorsque les frères Jelle (53) et Johan (57) Klijnstra lancent leur propre entreprise en 2007, ils travaillaient déjà dans la construction d'échafaudages depuis de nombreuses années. Johan a commencé en 1989 chez Rojo, Jelle l'a suivi trois ans plus tard. « Nous avons toujours travaillé dur et vu beaucoup de choses dans le secteur, » raconte Jelle. « À un moment donné, nous le savions : nous pouvions le faire nous-mêmes et nous pouvions le faire mieux. » Ce qui a débuté comme une petite entreprise avec une vingtaine de collaborateurs est aujourd'hui devenu une organisation professionnelle avec quatre-vingts hommes de métier, un parc de matériel moderne et un réseau solide dans le nord et l'est des Pays-Bas.

Un accord est un accord

Au cours des dernières années, Klijnstra a connu plusieurs étapes importantes. La construction du nouveau bâtiment en 2022 était un grand moment. « Ce nouveau bâtiment est vraiment le couronnement de notre travail, » dit Johan. « Il nous offre l'espace nécessaire pour poursuivre notre croissance et améliorer notre professionnalisme. » Le 15e anniversaire, célébré avec l'inauguration officielle du nouveau bâtiment, a ouvert un nouveau chapitre pour l'entreprise. Klijnstra Steigerbouw travaille au départ d'un seul site avec une structure horizontale et des lignes courtes. « Nous n'aimons pas les chichis, » raconte Jelle. « Si quelque chose doit être réglé, nous le réglons. Sans histoire. » Le cœur de métier de l'entreprise est la location d'échafaudages et de nacelles, avec un champ d'activités couvrant les provinces septentrionales et des parties d'Overijssel et de Gelderland. Flexibilité et fiabilité constituent le noyau de l'entreprise. « Chez nous, un accord est un accord, » souligne Johan. « Les clients savent que nous faisons ce que nous disons – et souvent même un peu plus. » Cette mentalité fait que l'entreprise s'est construite une excellente réputation dans la région. « Nous nous adaptons rapidement, sommes toujours disponibles et réfléchissons avec les clients. Pour un grand nombre de clients, ça fait la différence. »

La sécurité avant tout

Afin de préparer l'organisation pour l'avenir, deux jeunes directeurs ont récemment rejoint l'entreprise, Mark Nieman (27) et Jordy van Haag (34). Leur mission est claire : accélérer la digitalisation et apporter une nouvelle structure. « Nous voulons évoluer avec notre temps et moderniser l'entreprise, sans perdre notre manière pragmatique de travailler, » explique Jordy. La digitalisation joue ici un rôle important. De nos jours, tous les projets sont conçus de manière numérique, de sorte que les planifications s'améliorent, que les matériaux puissent être utilisés plus efficacement et que la communication avec les clients se déroule de manière plus fluide. « Ceci offre plus de sérénité et une vue d'ensemble – tant pour nous que pour nos clients, » selon Mark. En outre, l'entreprise travaille activement à améliorer la position sur l'Échelle de sécurité. « La sécurité n'est pas quelque chose d'accessoire. Il s'agit d'une culture, » nous dit Jordy.

Toitures à caissons

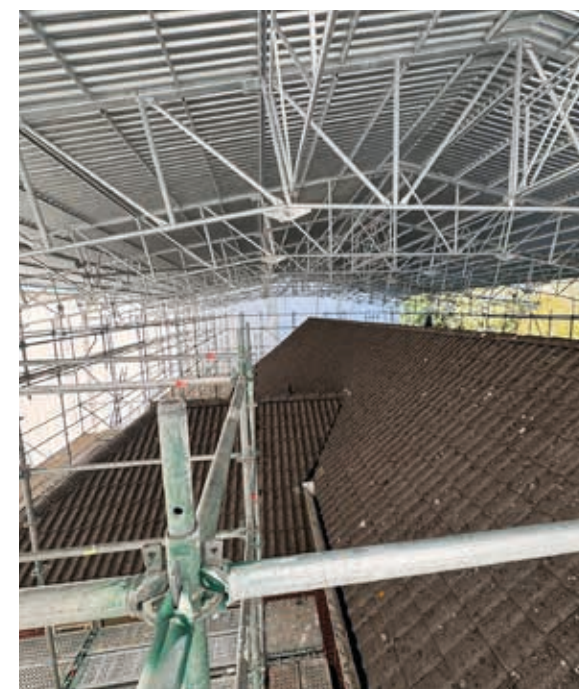
Dans la zone sismique, Klijnstra travaille étroitement avec plusieurs entrepreneurs responsables des travaux de renforcement des logements. Pour eux, l'entreprise fournit des toitures à caissons Layher qui permettent de créer de grandes travées. « Avec une toiture à caissons, les clients peuvent tout simplement poursuivre les travaux, par tous les temps, » explique Mark. « C'est essentiel dans une région où la planification et la continuité sont toujours sous pression. » Les clients choisissent Klijnstra consciemment en raison de leur expertise : « Nous sommes vraiment des experts en toitures, » raconte Mark. Les plus grands défis dans ce genre de projets portent souvent sur la logistique, la sécurité et l'espace restreint. « Mais si vous vous préparez bien et si vous travaillez bien ensemble, tout est possible, » dit Jordy avec un sourire.

La collaboration avec Layher existe depuis de nombreuses années et constitue un fondement important du travail. « Layher fabrique tout simplement les meilleurs systèmes, » dit Jordy. « Ils sont sûrs, fiables et polyvalents. Précisément ce dont nous avons besoin. »

Klijnstra utilise plusieurs systèmes : les échafaudages Layher Aluminium Blitz pour les rénovations, Layher Allround pour la rénovation et la construction, les toitures à caissons Layher, dont cinq sets complets sont entre-temps disponibles – permettant des travées jusqu'à 30 mètres. La collaboration se déroule toujours en souplesse. « Layher réfléchit avec nous, livre rapidement et est toujours disposé à offrir une assistance technique à chaque fois que nécessaire, » explique Mark. « Ceci n'en fait pas un fournisseur, mais bien un partenaire. »



« Layher réfléchit avec vous, livre rapidement et vous fournit une assistance technique en cas de besoin. »



Mark Nieman (à gauche) et Jordy van Haag

PROJET EN IMAGES



Détails techniques de la scène Layher avec toiture en bâche :

• Hauteur totale	14,35	m
• Largeur totale	41,99	m
• Profondeur totale	21,25	m
• Travée toit cintré	37,36	m
• Longueur totale traverse toit cintré	329,10	m
• Longueur max. traverse toit cintré	43,30	m
• Superficie totale planchers de scène	493,70	m²
(230 planchers de scène de 1,03 x 2,07 m)		

du festival CuliNESSE, où il a commencé avec une scène improvisée. Au fur et à mesure que le festival grandissait, la demande de l'organisateur Vivre augmentait aussi. Ce qui a commencé comme un hobby est rapidement devenu un projet sérieux : la scène ne serait pas uniquement utilisée pour CuliNESSE, mais pour cinq festivals au total.

En octobre 2022, Rico a approché Eric de Jong de Layher Engineering. Avec le collègue Frank van Gerwen, plusieurs projets et idées ont été développés. Après quelque 200 heures de

préparation et de coordination étroite avec le client, le choix s'est porté en février 2023 sur un projet définitif. Le résultat est à la hauteur : une prouesse technique et esthétique qui impressionne avec ses grandes travées et un vaste espace backstage – une scène dont les artistes parlent avec beaucoup d'enthousiasme

La concurrence ne doit pour l'instant pas s'inquiéter : Rico se concentre maintenant pleinement sur les cinq festivals de Vivre, mais la branche « Wijnen Event » a entre-temps officiellement vu le jour.



WIJNEN STEIGERBOUW RESPIRE LAYHER

Aujourd'hui nous sommes invités chez Rico Wijnen et Diada Verhagen, les propriétaires de Wijnen Steigerbouw Delft. La raison de notre visite : la réalisation impressionnante d'une énorme scène Layher avec toiture en bâche.

Rico a commencé sa carrière au début des années quatre-vingt en tant que monteur d'échafaudages dans l'industrie (SSH pour les plus anciens parmi nous) après quoi, il a rejoint Rojo, à l'époque encore basé à Oostvoorne, dans la construction. Rojo était aussi son dernier employeur, car ensuite il s'est lancé dans l'entrepreneuriat. Sa première acquisition chez Layher se composait de quelques échafaudages d'intérieur. Au début, Rico travaillait comme indépendant, mais très rapidement l'investissement dans le système Layher Allround a suivi et il a commencé à accepter ses propres projets. Grâce à ses valeurs clés – un accord est un accord et la satisfaction des clients prime – l'entreprise a connu une croissance rapide.

Une équipe soudée et compétente

Pendant la visite, il s'avère que nous avons affaire à un vrai fanatique d'échafaudages. Tout le matériel est proprement rangé et stocké de manière claire. L'entreprise dispose d'une diversité impressionnante d'éléments Layher Allround. Chez Wijnen, qui emploie entre-temps quelque 45 collaborateurs, l'engagement est très fort : beaucoup de collègues sont en service depuis de nombreuses années. Chaque monteur d'échafaudage dispose d'un badge individuel avec code QR, sur lequel figure toutes les compétences et les certifications. Ainsi, les données peuvent être rapidement et efficacement vérifiées sur le chantier.

Les clients comme BAM et Smit Vastgoed font partie des clients fidèles. Actuellement, Wijnen Steigerbouw est engagé au nom de BAM dans la construction de la nouvelle jetée à Schiphol.

De plus, pendant ses loisirs, Rico est actif depuis de nombreuses années dans le cadre



Rico Wijnen travaille sur son bureau sur mesure fabriqué à base d'échafaudages Layher



DECO STELLINGBOUW TORHOUT GRANDIR AVEC LA COMPLEXITÉ DES ÉCHAFAUDAGES MODERNES



Lorsque vous entrez chez DECO Stellingbouw, vous remarquez immédiatement qu'il ne s'agit pas d'un monteur d'échafaudage ordinaire. L'entreprise basée à Torhout respire le professionnalisme, l'orientation client et une étonnante motivation à réaliser chaque projet, grand ou petit, sans la moindre faille. L'année dernière, l'équipe a travaillé sur plusieurs projets difficiles de toiture et de rénovation, où sécurité et protection occupent une place centrale. Pour cette édition d'Avantages, nous nous sommes entretenus avec le gérant Mando Verplancke, qui nous a raconté l'histoire de l'entreprise et d'un projet récent où les systèmes Layher ont fait toute la différence.

Mando Verplancke



De la location de machines à la construction d'échafaudages spécialisés

DECO Stellingbouw trouve son origine en 1993. Ce qui a débuté à l'époque comme une entreprise de location de machines, a évolué au fil des années pour devenir un spécialiste des échafaudages et des constructions de protection. Il y a une dizaine d'années, une nouvelle phase a débuté : le basculement vers un partenariat pour les entrepreneurs, l'industrie et les projets de rénovation, entièrement axé sur les services. « Les dix dernières années nous nous sommes pleinement consacrés aux échafaudages, » raconte Mando, qui a repris avec sa compagne l'entreprise de son beau-père. « Aujourd'hui, nous nous concentrons sur le travail efficace et sûr avec des échafaudages, des bâches et des systèmes de protection muraux. »

De plus, DECO est sur le point d'atteindre un nouveau jalon : le nouveau bâtiment de l'entreprise et le nouveau logo seront bientôt officiellement inaugurés. Chargement et déchargement à l'intérieur, salle de sport et accompagnement afin d'éviter toute surcharge physique, sont autant d'éléments qui montrent comment l'entreprise investit dans le bien-être et le confort de ses collaborateurs.

La flexibilité et la planification comme principaux atouts

En quoi l'entreprise DECO se distingue-t-elle ? D'après Mando, tout tourne autour de trois facteurs :

- Une planification serrée, indépendante de la météo, et une communication ouverte
- Une offre de qualité et de solutions techniques solides
- Une étroite relation avec les clients, qui savent qu'ils peuvent compter sur DECO, même à la dernière minute

L'entreprise opère principalement en Flandre et dans une partie de la Wallonie. Les projets varient depuis des sites industriels et de chantiers navals jusqu'à la rénovation de bâtiments historiques, des rénovations de toitures, des ouvrages de génie civil et des projets spéciaux nécessitant un travail sur mesure.

Projet à la loupe : Rénovation de toiture indépendante des conditions météorologiques à Knokke

Dans ce numéro, nous mettons en avant un projet à Knokke, où DECO a réalisé l'ensemble de la protection pour la rénovation du toit et de la façade d'une villa récemment rénovée à l'intérieur. Afin de pouvoir remplacer l'ancien toit en toute sécurité, il était nécessaire de protéger l'ensemble du bâtiment à l'aide d'un toit de protection Layher. Ce système est monté chevrons par chevrons à côté du bâtiment, les bâches pouvant être tendues à l'avance. Une fois les chevrons hissés sur la structure Layher Allround, il ne reste plus qu'à installer les bâches entre les chevrons.

Avantages d'un environnement de travail entièrement protégé

- Pas de jours non travaillés à cause de la pluie ou du vent
- Contrôle total sur le planning, et donc coûts réduits
- Un lieu de travail sec, ce qui garantit la qualité du résultat final

Le seul défi rencontré au cours de ce projet a été le claquement des bâches par vent fort, qui a suscité des plaintes dans le quartier résiden-



tiel. En maintenant les bâches bien tendues, DECO a pu résoudre ce problème rapidement et efficacement. La communication directe et la rapidité d'action ont été très appréciées et ont déjà donné lieu à de nouvelles commandes. « C'est agréable quand les clients sentent que nous ne nous contentons pas d'installer un échafaudage, mais que nous réfléchissons vraiment avec eux », explique Mando.

Pourquoi Layher est la norme pour DECO

« Mon beau-père a essayé différents systèmes d'échafaudage par le passé », explique Mando. « Finalement, nous avons choisi Layher pour la qualité, la précision dimensionnelle et la fiabilité du matériel. » Mais selon lui, cela va au-delà du matériel seul, il s'agit également d'un soutien solide, d'une communication fluide et d'une grande fiabilité de livraison. DECO se réjouit également de renforcer sa collaboration dans le domaine de l'ingénierie et des techniques de conception numérique à l'avenir.

Avenir : développer son expertise

DECO ne vise délibérément pas le grand public, mais souhaite se développer davantage dans des projets spéciaux qui présentent des défis techniques. Selon Mando, l'avenir réside dans la conception de solutions, la maîtrise technique et la réflexion avec les clients. DECO Stellingbouw est un exemple parfait d'entreprise qui évolue au rythme des besoins d'un secteur de plus en plus complexe. Sa flexibilité, son orientation vers les solutions et son souci de la qualité en font un partenaire précieux pour les projets exigeants d'échafaudages et de protections.

Travailler protégés sur un échafaudage : Publication de l'association d'entreprises Gebouwschil Nederland

Afin d'améliorer l'efficacité, la sécurité et la qualité du travail sur un échafaudage, l'association d'entreprises Gebouwschil Nederland a pris l'initiative d'élaborer un document expliquant surtout les avantages d'un échafaudage protégé, mais aussi les conséquences liées au travail avec un échafaudage protégé.

Het doel is om vanuit de ondernemersvereniging te bereiken dat er een uniform document komt, ondersteund door de branche, waarin alle partijen die betrokken zijn bij de bouw of renovatie van gebouwen beschreven zijn. Het doel is om vanuit de ondernemersvereniging te bereiken dat er een uniform document komt, ondersteund door de branche, waarin alle partijen die betrokken zijn bij de bouw of renovatie van gebouwen beschreven zijn.

Afin d'obtenir également la contribution du secteur des échafaudages, l'association d'entreprises Gebouwschil Nederland a contacté la VSB (association des entreprises de montage d'échafaudages, de travail en hauteur et de coffrage de béton). Par le biais de la VSB, Layher a participé à la rédaction de ce document.

Dans le document intitulé Travailler protégés sur un échafaudage : efficacité, sécurité et qualité, des informations détaillées sont données à propos de tous les aspects de la protection de l'échafaudage contre les intempéries.

Les sujets suivants sont abordés :

- Quelles sont les possibilités disponibles
- Pour quels types de travaux est-ce approprié
- Quels sont les avantages pour l'ensemble de la chaîne, depuis le donneur d'ordre, le monteur d'échafaudage, l'utilisateur de l'échafaudage jusqu'à l'habitant/l'utilisateur du bâtiment.

Parce qu'en premier lieu, on pense surtout aux coûts supplémentaires, la protection peut précisément offrir des avantages (de réduction de coûts). Pensez par exemple à l'efficacité, à la qualité des travaux exécutés, aux délais d'exécution plus courts, à une productivité accrue et aux conditions de travail améliorées.

En ce moment, les derniers points sont mis sur les i en vue de cette publication.

L'association Gebouwschil espère pouvoir présenter la publication définitive en décembre et celle-ci sera entre autres disponible sur le site web : gebouwschilnederland.nl

BWZ VERHUUR DE PIONNIER D'OOSTERHOUT À ACTEUR NATIONAL

Lorsqu'en 1995, Wim de Waard a commencé dans un petit bâtiment, situé Rederijweg à Oosterhout, avec la location d'échafaudages roulants Layher, il était loin d'imaginer que trente ans plus tard son entreprise appartiendrait aux grands noms dans le monde de la location. Ce qui a débuté comme une initiative locale pour les constructeurs et les particuliers est aujourd'hui devenu une entreprise familiale opérant au niveau national avec une excellente réputation de fiabilité et de professionnalisme.



De gauche à droite :
Marc van Excel,
René de Waard et
Ronald de Waard

La base du succès

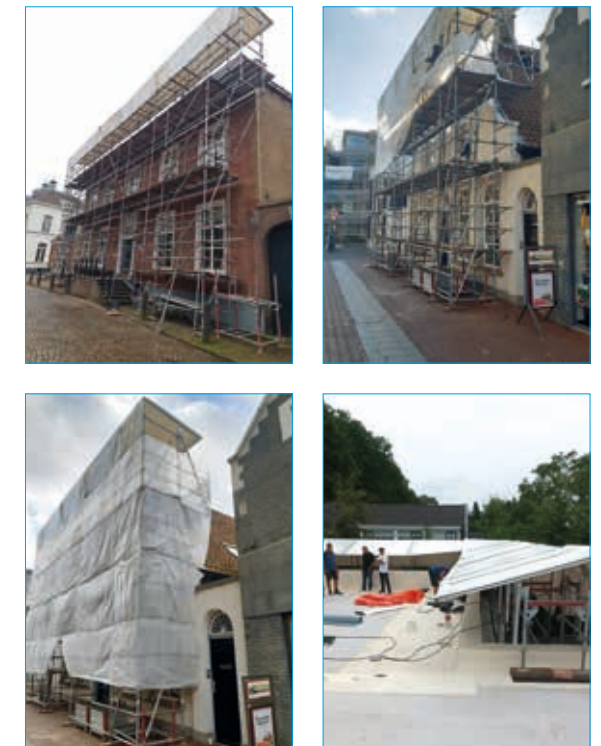
« Mon père a toujours été attentif à la qualité et au service, » raconté René de Waard, qui est aujourd'hui à la barre avec son frère Ronald. « Il n'avait pas peur d'investir et avait un sens aigu des besoins des clients. Aujourd'hui, il s'agit toujours de la base de notre succès. » Les premières années, l'accent était principalement mis sur les échafaudages roulants. La demande a rapidement augmenté et l'acquisition de nouveaux échafaudages était nécessaire afin de pouvoir suivre la croissance. Lorsque Ronald a rejoint l'entreprise, une période d'extension et de rénovation s'en est suivi. En 2007, René l'a suivi et BWZ Verhuur a depuis lors un visage jeune et ambitieux.

Croissance, déménagements et rénovation

Sous la direction des frères, l'entreprise était littéralement à l'étroit. Deux déménagements plus tard, BWZ Verhuur occupe un bâtiment moderne qui, selon René rayonne « vue d'ensemble et sérénité ». Le père Wim a accompagné la construction du début à la fin. « Il nous a permis de suivre notre propre chemin, mais veillait néanmoins au grain, » nous dit Ronald avec un sourire. Vers 2015, Wim a annoncé son départ, mais ceci ne signifiait en rien un arrêt – au contraire. Avec l'arrivée de Marc van Exel, l'entreprise a bénéficié d'une sérieuse injection de connaissances. Van Exel a apporté de longues années d'expérience dans le secteur de la location et a étendu la gamme de produits, avec des échafaudages de cheminée, des tours d'escaliers et des bâches d'échafaudage. Sans oublier l'outillage, les machines, les agrégats, les compresseurs, les nacelles, etc.

Les bâches d'échafaudage en vogue

Entre-temps, BWZ Verhuur dispose de quelque 500 mètres de toitures de bâche. Celles-ci sont non seulement utilisées sur leurs propres échafaudages Blitz et Allround, mais peuvent également être louées indépendamment. Les peintres et les plafonneurs en font principalement usage avec enthousiasme pendant les mois pluvieux. « Les toitures de bâche sont une solution pour les professionnels qui doivent continuer à travailler, même par mauvais temps, » explique Marc. « Nous veillons à ce que dans chaque offre, les directives de montage soient clairement mentionnées. La sécurité et la facilité d'utilisation priment toujours. »



Innovation avec partenaires

BWZ Verhuur ne reste pas en place. Avec le fournisseur Layher, les améliorations sont constamment envisagées. « Est-ce que Layher a déjà une solution pour l'utilisation des cadres pour bâches d'échafaudages ? » demandent Marc et René en riant. « Heureusement, nous y travaillons d'arrache-pied – le projet est déjà sur la table à dessin. »

Plus que la simple location

D'après René, ce qui distingue l'entreprise, est la mentalité. « Nous proposons une livraison rapide, avec nos propres moyens de transport. Nous tenons nos promesses et nous réfléchissons avec le client. Cela peut paraître évident, mais ce n'est pas toujours le cas dans le secteur. » Cette attitude a conduit BWZ Verhuur à ce que l'entreprise est aujourd'hui : un partenaire fiable pour les entreprises de construction dans l'ensemble des Pays-Bas. « Nous avons jadis commencé comme un loueur local, » explique Ronald, « mais entre-temps, nos échafaudages se retrouvent partout et cela fait notre fierté. »

KLOP OPTÉ POUR DES PLANCHERS XTRA-LIGHT

Avec l'acquisition des planchers Layher Xtra-Light Blitz, KLOP franchit une nouvelle étape dans sa vision de durabilité, de sécurité et d'efficacité. Nous nous sommes entretenus avec Eddy Doornekamp (Directeur Général) et Rory Born (Directeur Commercial et Technique) à propos des développements au sein de KLOP et du choix porté sur ces planchers innovants.

« KLOP a été créé dans les années trente, » raconte Eddy Doornekamp. « Entre-temps, une centaine de personnes travaillent chez nous comme salariés, avec une réserve flexible d'environ 150 collaborateurs. Depuis octobre, nous sommes installés dans un nouveau bâtiment sur le terrain bien connu de Vianen, d'où nous dirigeons nos trois entreprises. »

Aujourd'hui, sous la bannière de KLOP, trois entités spécialisées opèrent :

- KLOP Verhuur – pour la location de matériel de construction dans toute l'Europe.
- KLOP Verkoop – pour l'acquisition, la location-vente ou le leasing de matériel de construction dans le monde entier. Nous rachetons également du matériel de tiers.
- KLOP Steigerbouw – pour une prise en charge complète de tous types d'échafaudages et de constructions de soutènement dans un rayon d'environ 120 kilomètres autour de Vianen.

« Le 1er octobre, la dénomination Broeke Steigerbouw a été modifiée en KLOP Steigerbouw. Armonita Steigerbouw et HeightCare Dienstverlening transfèrent toutes leurs activités à KLOP Steigerbouw. Dès lors, 3 grands noms poursuivent leurs activités sous la dénomination KLOP Steigerbouw, » ajoute Eddy. « Ainsi, nous renforçons notre visibilité et nous unissons nos forces sous une seule marque. »

De monument à rénovation

Rory Born : « Outre les nouvelles constructions, KLOP Steigerbouw se concentre principalement sur des projets de rénovation, des grands entretiens, des bâtiments monumentaux et des restaurations. Nos clients apprécient surtout notre fiabilité – ce que nous convenons, nous le faisons. Il s'agit d'une valeur fondamentale au sein de l'ensemble de l'entreprise. » Outre le professionnalisme, la sécurité est essentielle dans chaque projet. « Nous investissons constamment dans du bon matériel et des méthodes de travail sûres, » explique Rory. « Cela fait partie de notre manière de travailler : professionnelle, durable et axée sur l'avenir. »

Comment l'entreprise KLOP voit-elle l'avenir ? Eddy : « Nous voulons poursuivre notre croissance, mais sainement. Des relations de longue



Rory Born (à gauche) et Eddy Doornekamp

durée avec nos clients et fournisseurs sont plus importantes pour nous que des profits rapides. Nous choisissons consciemment pour des partenaires qui partagent nos normes de qualité et notre vision. » Cette vision correspond bien à la collaboration avec Layher. Rory : « Nous travaillons depuis de nombreuses années avec Layher et ce n'est pas pour rien. La qualité de leurs produits est élevée, les livraisons sont rapides et le service est excellent. Il est question d'une confiance mutuelle, ce qui est précieux pour les deux parties. »



Le choix récent pour les planchers Layher Xtra-Light Blitz cadre pleinement dans cette collaboration. Eddy : « Nous avons choisi ces nouveaux planchers pour plusieurs raisons. Tout d'abord, ils contribuent à la pérennisation : les planchers sont entièrement recyclables. En outre, ils sont nettement plus légers, ce qui réduit considérablement la charge physique pour nos collaborateurs. Ce qui signifie que les gens peuvent continuer à travailler plus longtemps et en bonne santé – et c'est précisément notre objectif à atteindre. » Rory acquiesce de la tête : « Le produit répond à notre vision à long terme et à notre norme de qualité élevée. Il s'agit d'un investissement qui est non seulement bon pour nos projets, mais aussi pour nos collaborateurs. »

Construire l'avenir ensemble

KLOP laat met deze stap zien dat innovatie en duurzaamheid hand in hand kunnen gaan. Door continu te investeren in kwaliteit, samenwerking en de gezondheid van hun medewerkers, bouwt het bedrijf verder aan een solide toekomst. "De Xtra-Light werkvloeren zijn een logische stap in de ontwikkeling van KLOP," besluit Eddy. "Ze symboliseren precies waar wij voor staan: vooruitgang, veiligheid en vakmanschap."

RÉTROSPECTIVE : LAYHER-STAMMTISCH

La Layher Stammtisch est une réunion d'information spécialement organisée pour nos clients fidèles. Le but est de partager des connaissances et de vous informer de manière interactive à propos des sujets auxquels vous êtes confronté au quotidien en tant que client. La première édition s'est tenue à l'automne 2024, avec pour thème 'la collaboration avec les indépendants sans personnel'. En novembre 2025, cinq nouvelles réunions ont été organisées, cette fois ayant pour thème la **DIGITALISATION**. À l'occasion de cette édition, une démonstration de l'application Layher SIM2FIELDXR a été donnée en combinaison avec LayplanCAD. En outre, Michel Vos a fait un discours inspirant et plein d'humour à propos de l'intelligence artificielle (IA) dans la construction (d'échafaudages). Comme toujours, l'événement s'est clôturé autour d'un verre et d'une collation. La combinaison entre expertise, possibilités de réseautage et approche interactive s'est avérée une fois de plus une formule couronnée de succès pour tous les participants !



NOS PENSIONADOS

Marian Schrijvers

Après 17,5 ans chez Layher, nous disons au revoir à Marian, notre réceptionniste. Marian veillait à ce que tout soit réglé jusque dans les moindres détails – depuis les formations et l'accueil des clients jusqu'à l'administration et la planification. Notre « mouton Layher », notre tondeuse robot, était en de bonnes mains avec elle. Nous souhaitons beaucoup de plaisir et de liberté à Marian à l'occasion de sa retraite – sur la route avec la moto et le camping-car !



Gert Dirkse

Après de nombreuses années de fidèle dévouement chez Layher à Meppel, Gert Dirkse a pris sa retraite. Avec son épouse, il habite une superbe maison de garde-chasse au beau milieu de la nature. L'ennui n'est pas au programme : s'entraîner avec les chiens, faire de longues balades ensemble dans les bois et organiser des ateliers canins sont au programme. Nous souhaitons à Gert et à son épouse beaucoup de bonheur et de plaisir lors de cette nouvelle phase de vie !



Laura Haddad

Après 10 ans de service chez Layher, dont 4 ans environ en tant que réceptionniste et les six dernières années en qualité de collaboratrice du service de vente interne, Laura a pris sa retraite le 31 octobre dernier. Avec entre autres une bonne connaissance de la langue française et l'excellent service à l'égard des clients et des collègues, Laura a contribué positivement à l'image de Layher dans le monde extérieur. Nous souhaitons à Laura et à sa famille beaucoup de bonheur et de santé à Twente, un retour à ses racines.



PLUS
À
FAIRE

PLUS
EN
LIGNE

PLUS
D'IN
FOS

SALONS

RETOUR SUR MATEXPO 2025 À COURTRAI (B)

Matexpo 2025 était à nouveau un coup dans le mille. Notre nouveau stand était un peu plus petit, mais ouvert et convivial. Les relations sont passées pour bavarder autour d'un verre et d'une collation. Les contacts nécessaires ont été établis avec de futurs clients potentiels. En d'autres termes : nous avons été agréablement occupés et nous étions heureux de l'intérêt manifesté.

RETOUR SUR AFBOUWVAKDAGEN À GORINCHEM (NL)

Nous pouvons nous réjouir du succès remporté par l'édition 2025 des Afbouw Vakdagen. Bon nombre des visiteurs travaillent avec nos relations/clients et utilisent notamment le système d'échafaudage Layher Blitz. Les capots anti-pluie ont suscité beaucoup d'intérêt, mais les escaliers que nous avons apportés ont également été très appréciés et la plate-forme de travail a également retenu toute l'attention.

LAYHER WEBSHOP

Visitez notre webshop reprenant l'ensemble des éléments de nos systèmes d'échafaudage et nos échafaudages roulants, nos échelles et escabeaux (www.layher.be). Plus de clarté grâce à l'aperçu des produits et aux applications. Créez un compte sur klantenservice/accountaanvraag et découvrez vous-même les avantages.

HISTOIRES DE CLIENTS

Sur la page Layher www.layher.nl/fr/sur-layher/media/histoires-de-clients, vous découvrirez chaque semaine un chouette projet d'un de nos clients Layher. Des applications spéciales ou ordinaires du matériel Layher au Benelux ! Un plaisir à lire et à apprendre.

NOUVEAUX COLLABORATEURS CHEZ LAYHER BENELUX :

Pays-Bas :

Rene Kroezen depuis le 01-11-2025 Dessinateur technique à Meppel

À LA RETRAITE :

Marian Schrijvers à partir du 01-07-2025 Réceptionniste Raamsdonksveer

Gert Dirkse à partir du 09-10-2025 magasinier à Meppel

Laura Haddad à partir du 31-10-2025 Réceptionniste/Collaboratrice service interne Raamsdonksveer

PÉRIODE DE FÊTES ET FERMETURE NOËL ET NOUVEL AN 2025

Nos sites de Raamsdonksveer (NL) et Kontich (BE) seront fermés le vendredi 19 décembre à partir de 12h00, tout comme celui de Meppel (NL) pour toute la journée.

Tous les sites seront également fermés du jeudi 25 décembre 2025 au vendredi 2 janvier 2026. Pour les livraisons et les commandes nous serons à nouveau disponibles dès le lundi 5 janvier 2026.

Nous vous souhaitons de merveilleuses fêtes de fin d'année
et surtout santé et prospérité en 2026 !

Layher b.v.

Lissenveld 18
4941 VL Raamsdonksveer
Nederland

T 0162 - 58 68 00
mail@layher.nl
www.layher.nl

Layher n.v.

Mouterij 6
2550 Kontich
Belgie

T 015 / 31.03.09
mail@layher.be
www.layher.be