



Catalogue &
Liste de prix
04-2026
DOC0362

Certifié selon
DIN EN ISO
9001

Prix hors TVA.
Sous réserve
des change-
ments des
prix



SYSTÈME D'ÉCHAFAUDAGE
LAYHER ALLROUND®

AVEC SYSTÈME
GARDE-CORPS AGS

SYSTÈME GARDE-CORPS AGS

Sur la base du système d'échafaudage Allround à succès, Layher a développé l'échafaudage de façade modulaire AGS (Allround Geländer System) en version LW avec un garde-corps avant intégré. Système de garde-corps intégré: garde-corps avant et garde-corps final en un !

Le système AGS, se compose de montants comportant deux clips rouges permettant de relier les éléments les uns aux autres (de garde-corps, de garde-corps d'extrémité légers et de boîtiers). Ces clips sont des crochets de sécurisation en plastique, durs et très résistants, qui fixent les garde-corps en les fermant grâce à une simple pression de la main. Ainsi, ils permettent de réaliser un montage et un démontage sans outil et par une seule personne. Le Layher Système AGS fournit des planchers d'échafaudage directement lors du montage/démontage et lors de l'utilisation éventuelle de garde-corps doubles, sans nécessiter de conversion.

Instruction et vidéo du produit
Langue française:

https://m.youtube.com/watch?v=Jlh6pB_j13k&cbrd=1



Instruction et vidéo du produit
Langue Anglaise:

<https://www.youtube.com/watch?v=QXNWDqBeD8U>



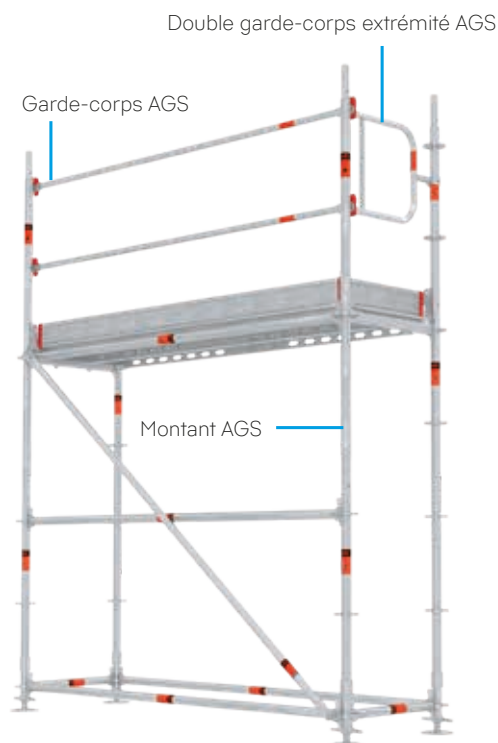
Pièces éprouvées

Pour vérifier et garantir la solidité de l'échafaudage, les parties constructives sont munies d'un "Zulassung" allemand :

- Montant AGS: Z-8.22-939
- Garde-corps AGS : Z-8.1-919 bzw. Z-8.1-969

Intégration LayPLAN CLASSIC

Le pack de planification d'échafaudage LayPLAN CLASSIC peut immédiatement préparer un échafaudage Allround et le fournir avec Système AGS (Allround Geländer System) y compris la nomenclature.

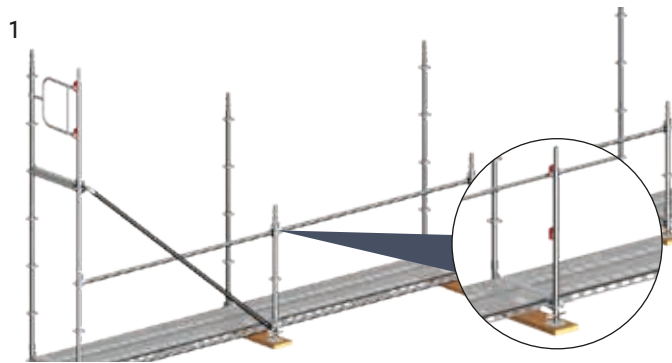


Système intégré

Avec seulement quelques composants supplémentaires, une large gamme de solutions peut être proposée. Grâce aux dimensions uniformes du système, les nouveaux produits peuvent en principe être combinés avec des composants existants de la gamme de produits Layher - même des générations précédentes. Cela garantit la sécurité des investissements.

MÉTHODE DE MONTAGE EN TOUTE SÉCURITÉ

GARDE-CORPS AGS À L'EXTÉRIEUR DE L'ÉCHAFAUDAGE (VARIANTE 1)

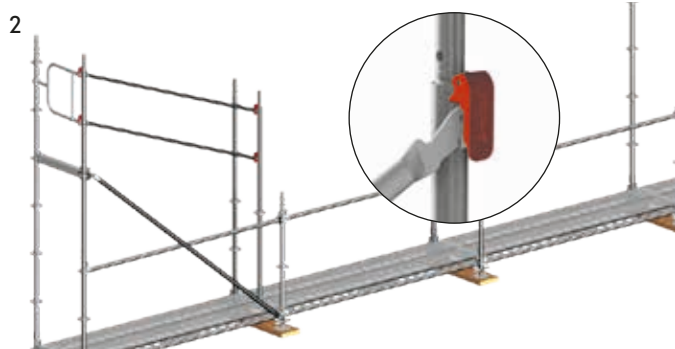


Commencer l'extérieur de l'échafaudage avec des montants AGS de 1 mètre. Placez le premier montant AGS de 2,0 m avec le double garde-corps extrémité AGS pré-assemblé. Positionner le longeron et la diagonale.

GARDE-CORPS AGS DES DEUX CÔTÉS DE L'ÉCHAFAUDAGE (VARIANTE 2)



Le système AGS peut également être monté à l'intérieur de l'échafaudage de la même manière que la variante 1.



Fixez les garde-corps AGS dans le montant AGS déjà placé (dans les supports fermés). Insérez les garde-corps dans le montant AGS suivant (avec les supports fermés).



Montez le montant AGS et placez-le sur le montant sous-jacent. Les garde-corps et les planchers peuvent maintenant être placés. Répétez les étapes pour l'ensemble de l'échafaudage. Terminez à nouveau avec le double garde-corps extrémité AGS pré-assemblé.

DÉMONTAGE

Le démontage se fait dans l'ordre inverse du montage.

SOLUTION D'ANGLE



Les coins intérieurs et extérieurs peuvent être montés avec le collier de garde-corps AGS.

DIFFÉRENCES DE HAUTEUR



Le système AGS peut être installé de manière flexible dans des échafaudages Allround avec, par exemple, des différences de hauteur.

APPLICATION POLYVALENTE

ESCALIER DU PALIER



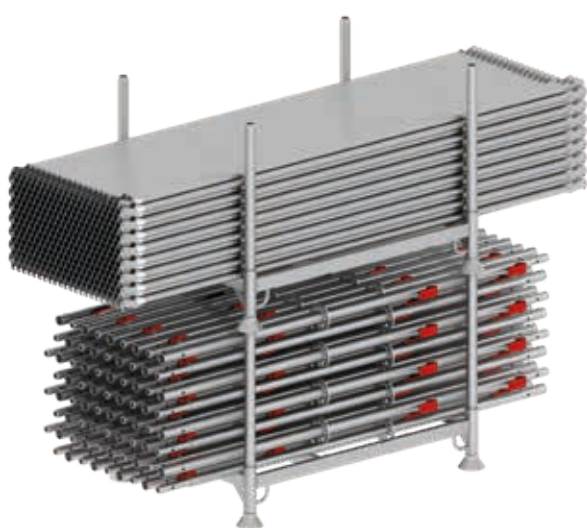
Les garde-corps AGS peuvent également être utilisés pour les escaliers de palier.

LARGEURS D'ÉCHAFAUDAGES FLEXIBLES



Le système AGS peut également être utilisé pour les échafaudages à plancher large.

LOGISTIQUE



Les pièces AGS sur palettes empilables : 80 montants AGS et 333 garde-corps AGS.



AVANTAGES

AVANTAGES EN UN COUP D'ŒIL :

- Pré-garde-corps et garde-corps finale montés en une seule fois.
- Peut être monté de droite à gauche ou de gauche à droite.
- Les garde-corps peuvent être temporairement retirés individuellement.
- Peut être utilisé aussi bien à l'extérieur qu'à l'intérieur de l'échafaudage.
- Le système peut être appliqué avec peu de pièces Allround "nouvelles/autres".
- La plupart des autres pièces Allround peuvent être utilisées comme d'habitude.
- Plusieurs composants spécifiques rendent le système largement applicable.



LISTE DES PIÈCES

SEULEMENT 2 PIÈCES PRINCIPALES

1 Montant AGS 2 m LW

Le montant AGS LW 2,00 m a les mêmes propriétés de charge que le montant standard LW Allround 2,00 m. Grâce à la barre rouge de sécurité, aucun outil supplémentaire n'est nécessaire.

2a Montant de départ AGS 1 m16 LW (1.165 m)

Le montant AGS 1m16 est équipé d'un rosace à sa base. Il est utilisable comme montant de départ, ou pour lancer des porte-à-faux.

2b Montant 1 m16 LW

3 Collier de garde-corps AGS

Positionnez la main courante à la bonne hauteur pour créer des coins intérieurs et extérieurs.

4 Garde-corps AGS (1.57, 2.07, 2.57, en 3.07 m)

Les garde-corps AGS sont plus légers que les moises LW Allround correspondante. La garde-corps est munie de lèvres spécialement formées avec lesquelles elles sont accrochées à partir d'un plancher inférieur d'un côté à la position finale. L'autre côté est travaillé dans le prochain montant AGS, puis ce montant AGS avec garde-corps est placé dans sa position finale.

Garde-corps AGS (0.73, 1.09 en 1.40 m)

Pour la fermeture de petits compartiments (non enfonçable).

Autres composants AGS

Divers autres composants sont disponibles pour une utilisation flexible de système AGS (Allround Geländer System):

5 Double garde-corps d'extrémité AGS (0.73 en 1.09 m)

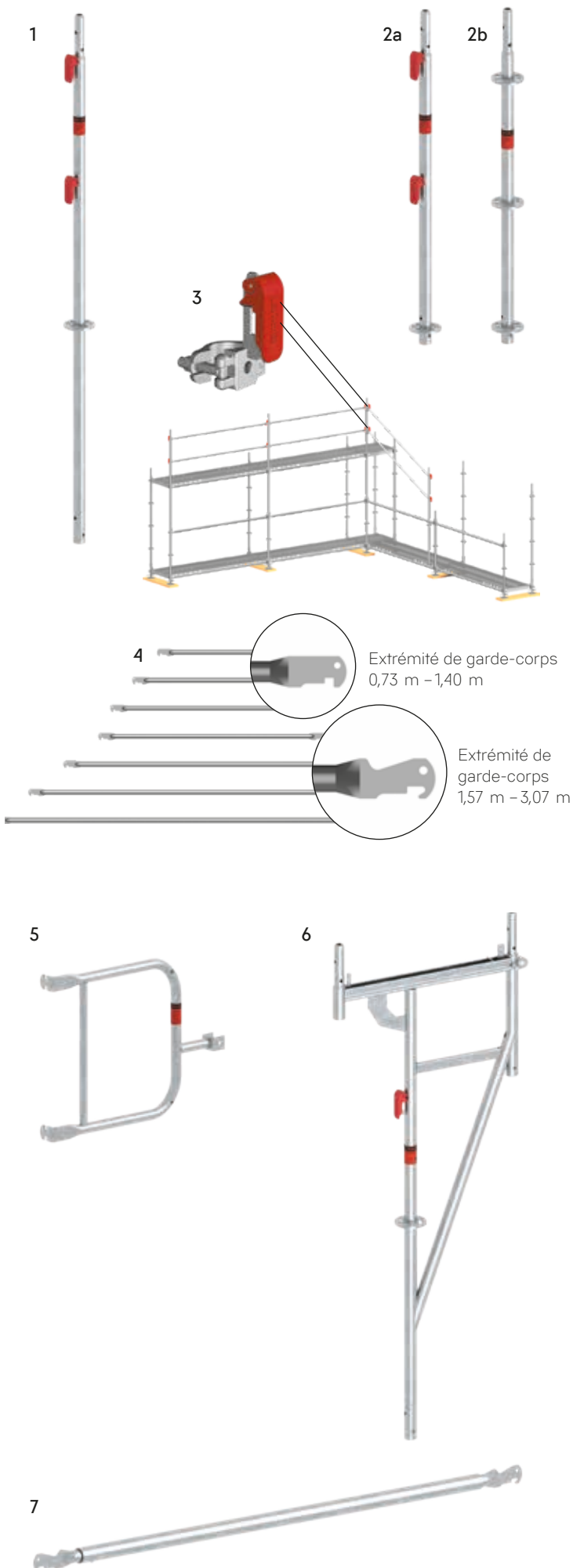
Simplicité de mise en oeuvre pour la tête de l'échafaudage..

6 Console en surplomb AGS

Pour l'extension à, par exemple, les gouttières.

7 Garde-corps AGS réglable (1.09-1.57 m / 1.57-2.57 m).

Comme garde-corps pour l'aménagement de compartiments et d'angles.



Pos.	Désignation	Dimensions			Poids ca. [kg]	VE [Ex.]	No. d'article.
		L [m]	x B [m]	x H [m]			
1	Montant AGS LW	2,00			8,0	28	2602/065
2a	Montant de départ LW pour appliquer Système-AGS à la course inférieure où le socle n'est pas nécessaire en raison de la présence de la rosace inférieure.	1,16			5,4	28	2602/116
2b	Montant LW avec goujon (3 rosaces)	1,16			5,7	28	2617/116
3	Collier de garde-corps AGS				1,1	500	2602/021
4	Garde-corps AGS Pour la fermeture de petits compartiments (non enfonçable) Ø 33,7-mm.	0,73			1,4	140	2602/005
		1,09			2,0	140	2602/006
		1,40			2,6	140	2602/007
		1,57			2,9	140	2602/061
		2,07			3,7	140	2602/062
		2,57			4,5	140	2602/063
5	Double garde-corps d'extrémité AGS	3,07			5,5	140	2602/064
		0,73			4,3	60	2602/014
		1,09			5,6	50	2602/018
6	Console en surplomb AGS	2,00 x 0,73			18,7	50	2602/066
7	Garde-corps AGS, réglable	1,09 – 1,57			4,4	50	2602/024
		1,57 – 2,57			6,5	50	2602/025

