

LOGICIEL LAYPLAN CLASSIC

Layher 

Plus de possibilités. Le système d'échafaudage.

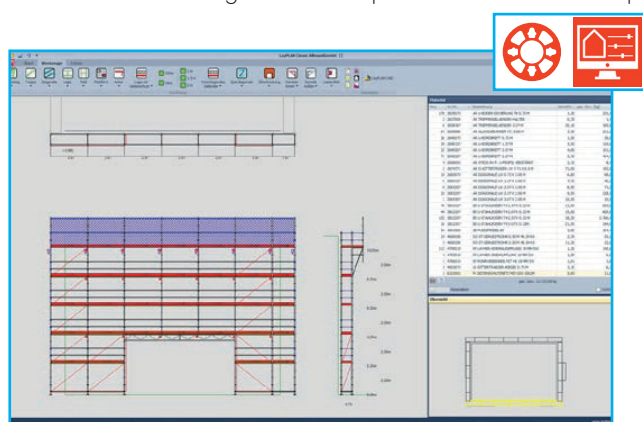
Pour la réalisation de chaque échafaudage, une certaine quantité de matériel est nécessaire par échafaudage. Ce besoin en matériel peut être estimé sur la base de l'expérience, d'une représentation schématique de l'échafaudage ou d'une planification détaillée de l'échafaudage dans un environnement de dessin assisté par ordinateur. Afin de gérer plus rapidement et plus efficacement les projets et les besoins en matériaux, Layher dispose du logiciel de planification d'échafaudage LayPLAN CLASSIC, permettant d'élaborer très simplement un échafaudage et de déterminer les besoins en matériaux.

Brochure
04-2026
DOC0320

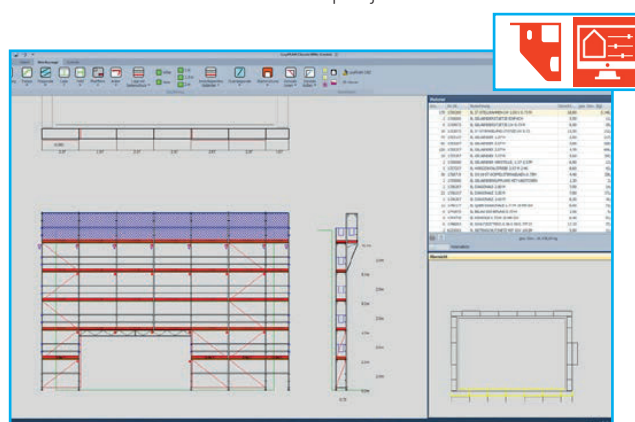


LayPLAN CLASSIC simplifie votre travail d'estimation.

Sur la base des dimensions à introduire, le logiciel LayPLAN CLASSIC crée un échafaudage Blitz ou Allround. Cet échafaudage peut ensuite être adapté au moyen de quelques simples outils (modification des hauteurs et travées, déplacement des échelles, escaliers, planchers, garde-corps, diagonales, ancrages, consoles et rives de toiture). Les échafaudages sont proposés sous forme d'une simple présentation en 2D et peuvent ensuite être sauvegardés et imprimés en même temps que les informations relatives au projet.

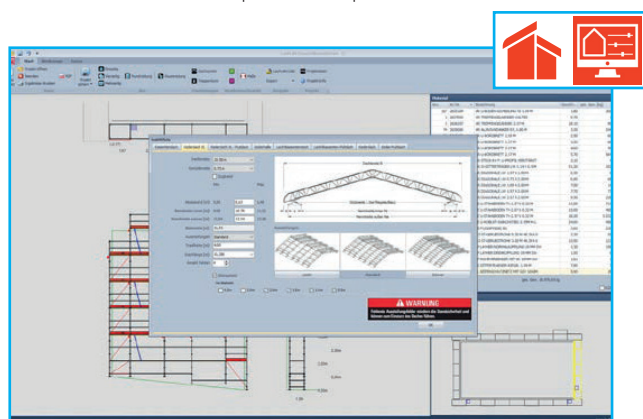


Échafaudage de façade créé avec LayPLAN CLASSIC Allround.

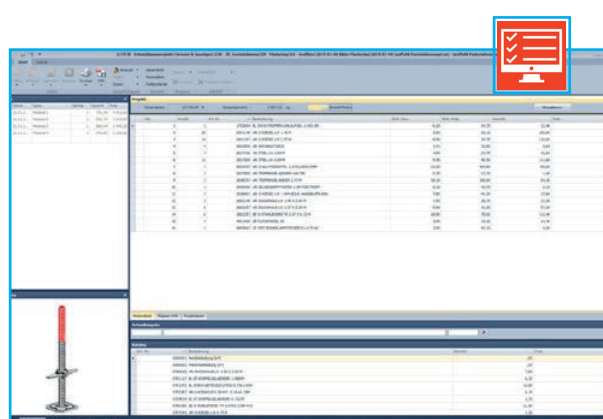


Échafaudage de façade créé avec LayPLAN CLASSIC Blitz.

Les besoins en matériaux et le poids de l'échafaudage sont ensuite affichés. Le logiciel permet la création d'échafaudages de façade, d'échafaudages circulaires et de structures temporaires avec toiture sur la base des systèmes Blitz et Allround. Grâce au module Allround, il est également possible de réaliser des planchers de scène simples, des plates-formes et des tours d'escalier.



Structure temporaire avec toiture (Bâche Couvralu XL) créée avec LayPLAN CLASSIC



LayPLAN CLASSIC, votre gestionnaire de matériaux

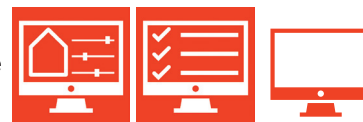
Outre le module Blitz et Allround, LayPLAN CLASSIC dispose aussi d'un gestionnaire de matériaux. Cette fonction permet d'afficher des listes générées automatiquement des matériaux nécessaires par façade/élément, lesquelles peuvent éventuellement être adaptées, sauvegardées, imprimées et exportées. Le gestionnaire de matériaux dispose d'illustrations des pièces détachées des matériaux, lesquelles peuvent être imprimées sur les listes. Pour utiliser le logiciel LayPLAN CLASSIC, il n'est pas nécessaire d'être un dessinateur ou un constructeur expert en AutoCAD. De même, les exigences en termes d'équipement et de logiciel sont limitées pour LayPLAN CLASSIC. Une connaissance de Windows, des logiciels et des systèmes d'échafaudage est toutefois requise.

LayPLAN CLASSIC, logiciel et licence

L'attribution des licences s'effectue exclusivement par le biais de notre société mère en Allemagne, Layher GmbH.

Inscrivez-vous et recevez un login de connexion au site par le biais du site web de Layher Allemagne :

<https://www.layher.com/de-de/produkte/layplan-suite>



- Demandez un accès au site web en remplissant le formulaire de contact.
- Après déblocage interne, vous recevez les données de connexion.

Téléchargez le logiciel LayPLAN CLASSIC au moyen de l'accès obtenu.

- Installez le logiciel.
- Sans licence, le logiciel peut être utilisé pendant 30 jours sous forme de logiciel de démo.

Achetez votre propre licence LayPLAN CLASSIC.

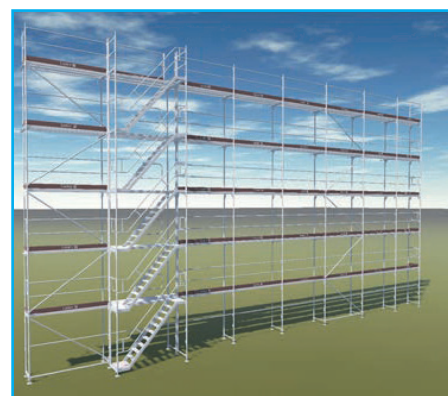
- Utilisez le formulaire de commande disponible sur le site web allemand pour commander le logiciel LayPLAN.
- Utilisez le numéro de série de la licence reçu pour demander l'activation de la licence. Activez la licence
- Après traitement de la demande d'activation, vous recevez un code d'activation.
- Activez LayPLAN CLASSIC.

Les procédures d'enregistrement et d'achat sont uniquement disponibles en allemand ou en anglais.

Les modules LayPLAN CLASSIC peuvent également être installés en néerlandais ou en français.

LES FONCTIONS EN UN COUP D'OEIL :

- Créez et adaptez simple et rapide un échafaudage.
- Détermination et gestion des besoins en matériaux et des poids.
- Gestion et sauvegarde par projet.
- Impression d'échafaudage et des listes de matériaux.
- Présentation en 3D à titre indicatif.
- Disponibilité pour Allround et Blitz.
- Visualisation des matériaux.
- Les échafaudages peuvent être exportés vers LayPLAN CAD**, un plug-in Autocad pour l'édition 3D de conceptions d'échafaudages.



3DPrésentation en 3D d'un échafaudage de façade avec volées d'escaliers créée avec LayPLAN CLASSIC.

Aspects techniques :

Le logiciel LayPLAN CLASSIC utilise une liste internationale des matériaux Layher.

L'ordinateur utilisé doit répondre aux exigences système suivantes :

- | | | | |
|--------------------------|--|----------------------|--------------------|
| • Vitesse de processeur | minimum 1.0 GHz | • Résolution d'écran | minimum 1024 x 768 |
| • Mémoire interne | minimum 512 MB | • Accès internet | |
| • Système d'exploitation | Windows 7, Windows 8 / 8.1 ou Windows 10 | | |

LayPLAN ne prévoit pas la justification technique en matière de construction des dessins d'échafaudage proposés. Le logiciel de planification d'échafaudage LayPLAN CLASSIC est destiné aux systèmes d'échafaudage Allround et Blitz et aux structures de protection de toiture Layher.

Frais de logiciel

LayPLAN CLASSIC, licence pour un seul utilisateur et un seul PC : montant unique de € 550,-*

* Aucune ristourne applicable, la facturation s'effectue au départ de Layher Benelux BV/SA.

En option, l'échafaudage peut être exporté vers LayPLAN CAD pour un développement et une présentation plus détaillés.

**LayPLAN CLASSIC et LayPLAN CAD font partie de LayPLAN SUITE pour les conceptions d'échafaudages numériques. LayPLAN CAD est un module logiciel distinct qui ne fait pas partie de LayPLAN CLASSIC.