

# LAYPLAN CLASSIC SOFTWARE

Layher 

Meer mogelijk. Het systeem voor steigers.

Voor het realiseren van een steiger is per steiger een hoeveelheid materiaal benodigd. Deze materiaalbehoefte kan men inschatten op basis van ervaring, op basis van een schematische weergave van de steiger of op basis van een volledig uitgewerkte steigertekening in een geautomatiseerde tekenomgeving.

Brochure  
04-2026  
DOC0318

Om sneller en efficiënter om te gaan met projecten en materialenbehoeften heeft Layher de steigerplaningssoftware LayPLAN CLASSIC beschikbaar om eenvoudig een steiger uit te werken en de materiaalbehoefte te bepalen.

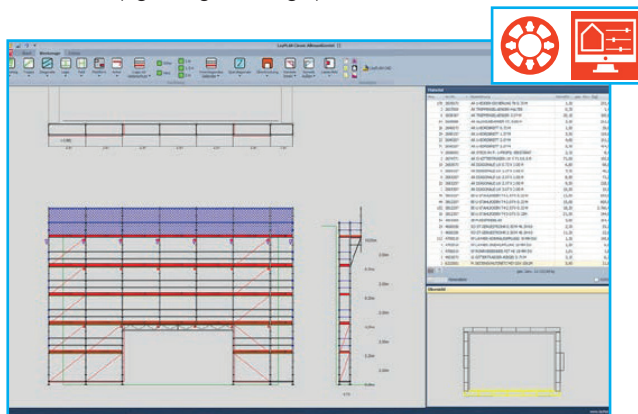


## LayPLAN CLASSIC vereenvoudigt uw inschattingwerk.

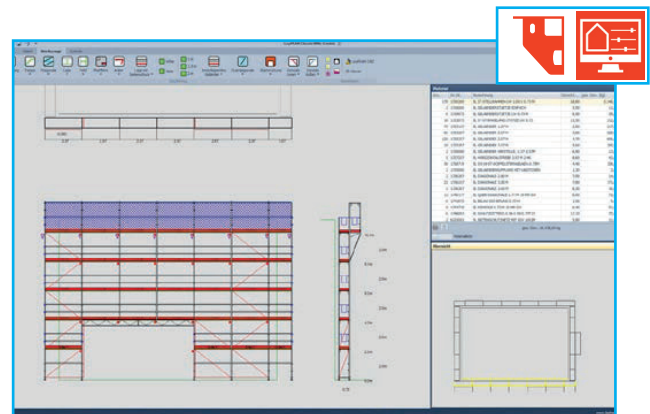
Op basis van in te geven afmetingen creëert LayPLAN CLASSIC een Blitz- of Allroundsteiger.

Deze steiger kan met enkele eenvoudige tools worden aangepast (veranderen van slaghoogtes, vakmaten, het (ver)plaatsen van ladders, trappen, vloeren, leuningen, diagonalen, ankers, consoles en dakranden).

Steigers worden in een eenvoudige 2D-presentatie weergegeven en kunnen samen met projectinformatie worden opgeslagen en geprint.



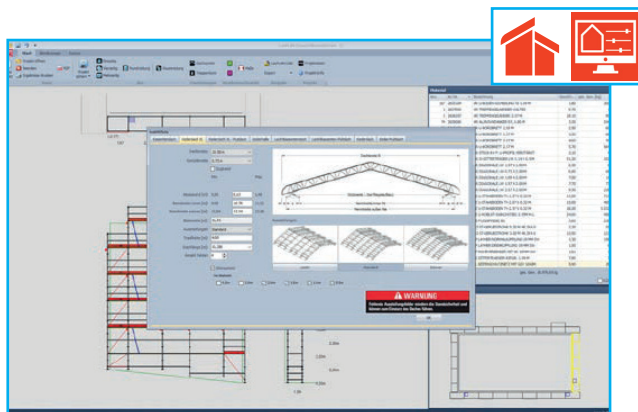
Gevelsteiger gecreëerd met LayPLAN CLASSIC Allround.



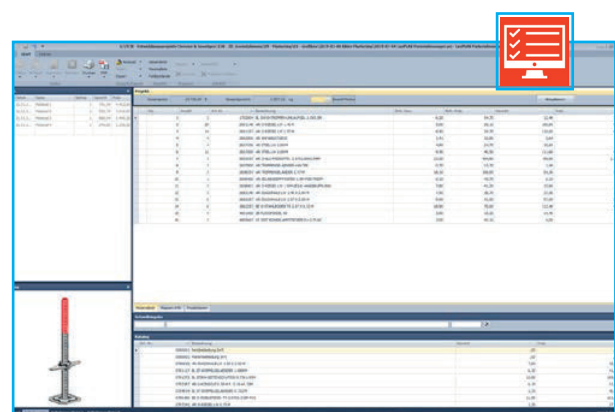
Gevelsteiger gecreëerd met LayPLAN CLASSIC Blitz.

De materiaalbehoefte en gewichten van de steiger worden getoond.

De software is ingericht voor het creëren van gevelsteigers, ronde steigers en daksystemen op basis van Blitz- en Allroundsysteem. Met de Allroundmodule kunnen ook nog eenvoudige podiavloeren, ruimteteigers en trappentorens worden uitgewerkt.



Daksysteem (Zeilregeldak XL) gecreëerd met LayPLAN CLASSIC.



LayPLAN CLASSIC materiaalmanager.

Naast de Blitz- en Allroundmodule beschikt LayPLAN CLASSIC ook over een materiaalmanager. Hiermee kunnen de automatisch gegenereerde materiaallijsten per gevel/deel worden getoond, eventueel worden aangepast, opgeslagen, geprint en geëxporteerd. De materiaalmanager beschikt over onderdeelafbeeldingen van de materialen welke op lijsten kunnen worden meegeprint.

Voor het gebruik van LayPLAN CLASSIC hoeft men geen geoefende AutoCAD-tekenaar of -constructeur te zijn. Ook zijn de hard- en softwarevereisten voor LayPLAN CLASSIC beperkt. Bekendheid met Windows, softwareprogramma's en steigersystemen zijn wel vereist.

## LayPLAN CLASSIC software en licentie

De verspreiding van licenties verloopt uitsluitend via ons Duitse moederbedrijf Layher GmbH.

Registreer en ontvang een websitelogin via de Layher Duitsland website:

<https://www.layher.com/de-de/produkte/layplan-suite>



- Vraag via het contactformulier toegang tot de website aan.
- Na interne vrijgave ontvangt U de logingegevens.

Download de software LayPLAN CLASSIC via de verkregen toegang.

- Installeer de software.
- Zonder licentie is de software 30 dagen als demosoftware (beperkte onderdelen beschikbaar) te gebruiken.

Schaf een eigen licentie aan van LayPLAN CAD.

- Gebruik het bestelformulier van de Duitse website om LayPLAN te bestellen.
- Gebruik het ontvangen licentieserienummer om activering van de licentie aan te vragen.  
Activeer de licentie
- Na het verwerking van de activeringsaanvraag ontvangt U een activeringscode.
- Activeer LayPLAN CAD.

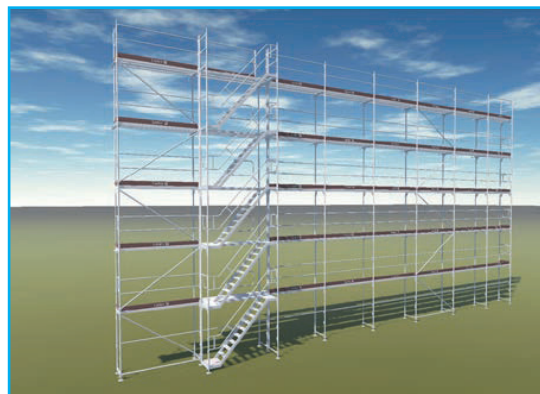
De registratie en aanschaf verlopen enkel in Duits of Engels.

De LayPLAN CAD is in het Engels, Duits, Frans en Spaans te gebruiken.

## FUNCTIONALITEIT IN ÉÉN OVERZICHT:

- Snel en eenvoudig een steiger opzetten en aanpassen.
- De materiaalbehoefte en gewichten bepalen en beheren.
- Per project te beheren en op te slaan.
- Steigerschets en materiaallijsten printen.
- Een indicatieve 3D presentatie.
- Beschikbaar voor Allround en Blitz.
- Visuele weergave van materialen.
- Steigers kunnen worden geëxporteerd naar LayPLAN CAD\*\*

Dit is een Autocad plug-in voor het 3D bewerken van steigerontwerpen.



3D-presentatie gevelsteiger met steigerbordestrapen gecreëerd met LayPLAN CLASSIC.

## Technische aspecten:

LayPLAN CLASSIC maakt gebruik van een internationale Layhermateriaallijst.

De benodigde computer moet aan de volgende systeemeisen voldoen:

- Processorsnelheid minimaal 1.0 GHz
- Intern geheugen minimaal 512 MB
- Besturingssysteem Windows 7, Windows 8 / 8.1 of Windows 10
- Schermresolutie minimaal 1024 x 768
- Internet toegang

LayPLAN voorziet niet in de constructietechnische verantwoording van de steigerschetsvoorstellen.

De steigerplanningssoftware LayPLAN CLASSIC is voor het Allround- en Blitzsteigersysteem en de Layher dakafschermingen.

## Softwarekosten

LayPLAN CLASSIC enkele gebruikerlicentie voor één PC eenmalig € 550,-\*

\* Geen korting van toepassing, facturering geschiedt vanuit Layher Benelux BV/NV.

Optioneel kan de steiger worden geëxporteerd naar LayPLAN CAD voor een verdere detailuitwerking en presentatie.

\*\*LayPLAN CLASSIC en LayPLAN CAD zijn onderdelen van de LayPLAN SUITE voor digitale steigerontwerpen.

LayPLAN CAD is een losse softwaremodule die geen deel uitmaakt van LayPLAN CLASSIC.